



TM2A

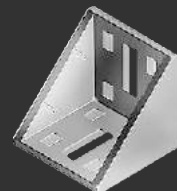
TRANSMISSÃO MECÂNICA
AUTOMAÇÃO INDUSTRIAL
ASSISTÊNCIA TÉCNICA



Manípulos
Dobradiças

Bases Niveladoras

Acessórios

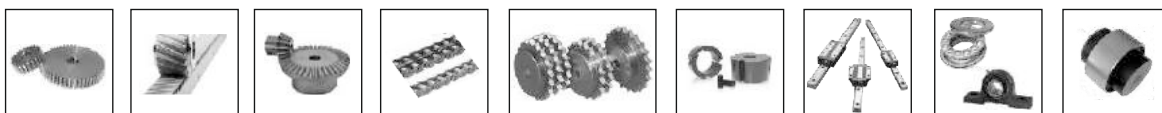




Outros produtos TM2A

Transmissão Mecânica

- Motores Elét. Monofásicos
- Motores Elét. Trifásicos
- Motores Elét. com Freio
- Motores Anti-Deflagrantes
- Motores Baixo Veio Altura
- Redutores
- Micro Moto Redutores
- Variadores Mecânicos
- Embraiagens e Freios
- Atuadores Lineares
- Acoplamentos
- Limitadores de Binário
- Carretos, Correntes, Pares Cónicos, Cremalheiras, Taper Lock, etc
- Rolamentos, Chumaceiras, Rótulas, Retenores, O-rings
- Fusos e Porcas Trapezoidais
- Acessórios: *Manípulos, Bases, Volantes, Puxadores e Dobradiças*



Automação Industrial

- Programação
- Soluções Integradas
- Autômatos, Consolas e Computadores Industriais
- Encoders
- Acoplamento para encoders
- Lasers de Alinhamento
- Variadores de Frequência
- Placas de Variação Vel. CC
- Células de Carga
- Instrumentação
- Material Elétrico
- Soluções chave na mão



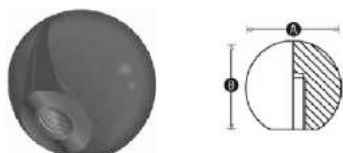
Fluidos

- Válvulas: *Cunha, Globo, Retenção, Guilhotina, Borboleta, Macho-esférico e Segurança, Agulha, Fundo, etc*
- Válvulas e Acessórios Higiênicas
- Eletroválvulas
- Atuadores Pneumáticos/Elétricos
- Compensadores de Dilatação
- Juntas Anti-Vibratórias
- Manómetros e Termómetros
- Eletrobombas
- Acessórios em Aço Inoxidável



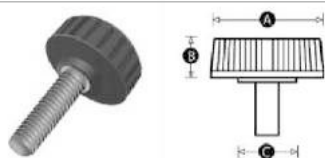
Botões / Manípulos / Manivelas

BOLA PK 17 FÊMEA



Termoplástico de alta resistência ao impacto				Acabamento brilhante	
Ref.	A	B	Medida		
300	16	15	M4		
300	16	15	M5		
300	16	15	M6		
301	19	17	M4		
301	19	17	M5		
301	19	17	M6		
302	25	23	M6		
302	25	23	M8		
302	25	23	M10		
303	32	30	M8		
303	32	30	M10		
304	38	36	M6		
304	38	36	M10		
305	44	43	M10		
305	44	43	M12		
305	44	43	M16		
306	51	49	M10		
306	51	49	M12		
306	51	49	M16		
306	51	49	M20		

BOTÃO PK 28 MACHO



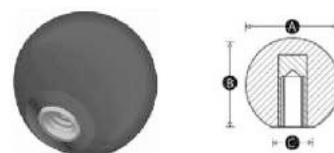
Termoplástico de alta resistência ao impacto				Acabamento mate		
Ref.	A	B	C	Medida	Cp. Rosca (mm)	
1472/M	21	9	10	M5	10	
1472/M	21	9	10	M5	20	
1472/M	21	9	10	M6	15	
1472/M	21	9	10	M6	20	

BOTÃO PK 25 FÊMEA



Termoplástico de alta resistência ao impacto				Acabamento mate	
Ref.	A	B	Medida		
501	15	16	M4		
501	15	16	M5		
501	15	16	M6		
502	20	22	M5		
502	20	22	M6		
503	25	34	M6		
503	25	34	M8		

BOLA PK 18 FÊMEA



Termoplástico de alta resistência ao impacto				Acabamento mate	
Ref.	A	B	C	Medida	
451-A	25	23	13	M6	
451-V	25	23	13	M8	
452-A	32	30	14	M6	
452-V	32	30	14	M8	
453-A	38	36	18	M8	
453-V	38	36	18	M10	

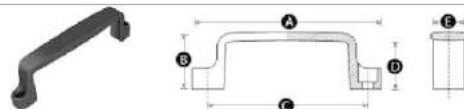
A - Amarelo V - Vermelho

PUNHO PK 22 FÊMEA



Termoplástico de alta resistência ao impacto				Acabamento brilhante	
Ref.	A	B	C	Medida	
1031	22	30	12	M6	
1031	22	30	12	M8	
1032	28	35	18	M8	
1032	28	35	18	M10	
1033	35	44	22	M10	
1033	35	44	22	M12	

PUXADOR BH 02



Termoplástico de alta resistência ao impacto				Acabamento mate		
Ref.	A	B	C	D	E	Medida
3093	110	36	93.5	30	21	M6
3117	137	41	117	35	27	M8
3132	153	45	132	38	27	M8
3179	200	50	179	42	29	M8

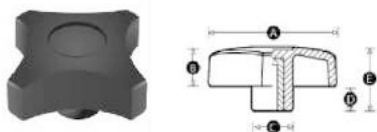
MANÍPULO OH 07 FÊMEA



Termoplástico de alta resistência ao impacto						Acabamento brilhante	
Ref.	A	B	C	D	E	F	Medida
1345	60	30	20	18	12	25	M6
1345	60	30	20	18	12	25	M8
1346	80	30	22	18	12	30	M8
1346	80	30	22	18	12	30	M10
1347	100	35	25	20	15	32	M10
1347	100	35	25	20	15	32	M12

MANÍPULOS

MANÍPULO PK 12 FÊMEA



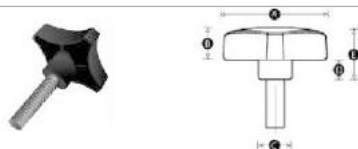
Termoplástico de alta resistência ao impacto					Acabamento mate	
Ref.	A	B	C	D	E	Medida
1526	28	11	11	6	17	M 5
1526	28	11	11	6	17	M 6
1507	40	12	15	8	20	M 6
1507	40	12	15	8	20	M 8
1508	50	15	15	9	24	M 6
1508	50	15	15	9	24	M 8
1509	60	18	19	12	30	M 8
1509	60	18	19	12	30	M 10

MANÍPULO PK 05 FÊMEA



Termoplástico de alta resistência ao impacto					Acabamento mate	
Ref.	A	B	C	D	E	Medida
1525	28	11	11	6	17	M 5
1525	28	11	11	6	17	M 6
1513	40	12	15	8	20	M 6
1513	40	12	15	8	20	M 8
1514	50	15	15	9	24	M 6
1514	50	15	15	9	24	M 8
1515	60	18	19	12	30	M 8
1515	60	18	19	12	30	M 10

MANÍPULO PK 12 MACHO



Termoplástico de alta resistência ao impacto						Acabamento mate	
Ref.	A	B	C	D	E	Medida	Cp.Rosca (mm)
1526/M	28	11	11	6	17	M5	10
1526/M	28	11	11	6	17	M5	15
1526/M	28	11	11	6	17	M5	20
1526/M	28	11	11	6	17	M6	10
1526/M	28	11	11	6	17	M6	15
1526/M	28	11	11	6	17	M6	20
1507/M	40	12	15	8	20	M6	15
1507/M	40	12	15	8	20	M6	20
1507/M	40	12	15	8	20	M6	25
1507/M	40	12	15	8	20	M8	15
1507/M	40	12	15	8	20	M8	20
1507/M	40	12	15	8	20	M8	25
1507/M	40	12	15	8	20	M8	35
1508/M	50	15	15	9	24	M6	20
1508/M	50	15	15	9	24	M6	25
1508/M	50	15	15	9	24	M6	35
1508/M	50	15	15	9	24	M8	25
1508/M	50	15	15	9	24	M8	35
1508/M	50	15	15	9	24	M8	40
1509/M	60	18	19	12	30	M8	20
1509/M	60	18	19	12	30	M8	30
1509/M	60	18	19	12	30	M10	30
1509/M	60	18	19	12	30	M10	40

MANÍPULO PK 05 MACHO



Termoplástico de alta resistência ao impacto						Acabamento mate	
Ref.	A	B	C	D	E	Medida	Cp.Rosca (mm)
1525/M	28	11	11	6	17	M5	10
1525/M	28	11	11	6	17	M5	15
1525/M	28	11	11	6	17	M5	20
1525/M	28	11	11	6	17	M6	10
1525/M	28	11	11	6	17	M6	15
1525/M	28	11	11	6	17	M6	20
1513/M	40	12	15	8	20	M6	15
1513/M	40	12	15	8	20	M6	20
1513/M	40	12	15	8	20	M6	25
1513/M	40	12	15	8	20	M8	15
1513/M	40	12	15	8	20	M8	20
1513/M	40	12	15	8	20	M8	25
1513/M	40	12	15	8	20	M8	35
1514/M	50	15	15	9	24	M6	20
1514/M	50	15	15	9	24	M6	25
1514/M	50	15	15	9	24	M6	35
1514/M	50	15	15	9	24	M8	20
1514/M	50	15	15	9	24	M8	30
1514/M	50	15	15	9	24	M8	35
1515/M	60	18	19	12	30	M8	25
1515/M	60	18	19	12	30	M8	30
1515/M	60	18	19	12	30	M10	30
1515/M	60	18	19	12	30	M10	40

MANÍPULO PK 12 PASSANTE



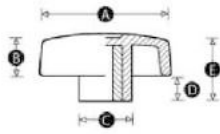
Termoplástico de alta resistência ao impacto					Acabamento mate	
Ref.	A	B	C	D	E	Medida
1526/T	28	11	11	6	17	M 5
1526/T	28	11	11	6	17	M 6
1507/T	40	12	15	8	20	M 6
1507/T	40	12	15	8	20	M 8
1508/T	50	15	15	9	24	M 6
1508/T	50	15	15	9	24	M 8
1509/T	60	18	19	12	30	M 8
1509/T	60	18	19	12	30	M 10

MANÍPULO PK 05 PASSANTE



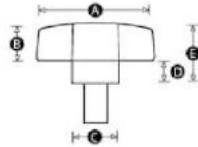
Termoplástico de alta resistência ao impacto					Acabamento mate	
Ref.	A	B	C	D	E	Medida
1525/T	28	11	11	6	17	M 5
1525/T	28	11	11	6	17	M 6
1513/T	40	12	15	8	20	M 6
1513/T	40	12	15	8	20	M 8
1514/T	50	15	15	9	24	M 6
1514/T	50	15	15	9	24	M 8
1515/T	60	18	19	12	30	M 8
1515/T	60	18	19	12	30	M 10

MANÍPULO PK 15 FÊMEA



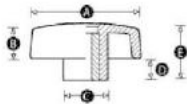
Termoplástico de alta resistência ao impacto						Acabamento mate	
Ref.	A	B	C	D	E	Medida	
1523	28	10	11	3	13	M5	
1523	28	10	11	3	13	M6	
1516	40	12	15	8	20	M5	
1516	40	12	15	8	20	M6	
1516	40	12	15	8	20	M8	
1517	50	15	15	9	24	M6	
1517	50	15	15	9	24	M8	
1518	60	18	19	12	30	M8	
1518	60	18	19	12	30	M10	

MANÍPULO PK 15 MACHO



Termoplástico de alta resistência ao impacto						Acabamento mate	
Ref.	A	B	C	D	E	Medida	Cp. Rosca (mm)
1523/M	28	10	11	3	13	M5	10
1523/M	28	10	11	3	13	M5	15
1523/M	28	10	11	3	13	M5	20
1523/M	28	10	11	3	13	M6	10
1523/M	28	10	11	3	13	M6	15
1523/M	28	10	11	3	13	M6	20
1516/M	40	12	15	8	20	M6	15
1516/M	40	12	15	8	20	M6	20
1516/M	40	12	15	8	20	M6	25
1516/M	40	12	15	8	20	M6	35
1516/M	40	12	15	8	20	M8	15
1516/M	40	12	15	8	20	M8	20
1516/M	40	12	15	8	20	M8	25
1516/M	40	12	15	8	20	M8	35
1517/M	50	15	15	9	24	M6	25
1517/M	50	15	15	9	24	M6	35
1517/M	50	15	15	9	24	M6	40
1517/M	50	15	15	9	24	M8	20
1517/M	50	15	15	9	24	M8	25
1517/M	50	15	15	9	24	M8	35
1518/M	60	18	19	12	30	M8	20
1518/M	60	18	19	12	30	M8	40
1518/M	60	18	19	12	30	M10	30

MANÍPULO PK 15 PASSANTE



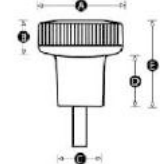
Termoplástico de alta resistência ao impacto						Acabamento mate	
Ref.	A	B	C	D	E	Medida	
1523/T	28	10	11	3	13	M5	
1523/T	28	10	11	3	13	M6	
1516/T	40	12	15	8	20	M6	
1516/T	40	12	15	8	20	M8	
1517/T	50	15	15	9	24	M6	
1517/T	50	15	15	9	24	M8	
1518/T	60	18	19	12	30	M8	
1518/T	60	18	19	12	30	M10	

BOTÃO PK 26 FÊMEA



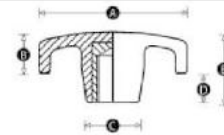
Termoplástico de alta resistência ao impacto					Acabamento mate	
Ref.	A	B	C	D	E	Medida
1650	20	10	12	10	20	M4
1650	20	10	12	10	20	M5
1650	20	10	12	10	20	M6
1651	25	10	14	15	25	M6
1651	25	10	14	15	25	M8
1652	30	11	15	19	30	M6
1652	30	11	15	19	30	M8

BOTÃO PK 26 MACHO



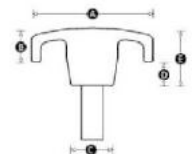
Termoplástico de alta resistência ao impacto					Acabamento mate	
Ref.	A	B	C	D	E	Medida
1650/M	20	10	12	10	20	M4
1650/M	20	10	12	10	20	M4
1650/M	20	10	12	10	20	M5
1650/M	20	10	12	10	20	M5
1650/M	20	10	12	10	20	M5
1650/M	20	10	12	10	20	M6
1650/M	20	10	12	10	20	M6
1650/M	20	10	12	10	20	M6
1650/M	20	10	12	10	20	M6
1651/M	25	10	14	15	25	M6
1651/M	25	10	14	15	25	M6
1651/M	25	10	14	15	25	M6
1651/M	25	10	14	15	25	M8
1651/M	25	10	14	15	25	M8
1651/M	25	10	14	15	25	M8
1652/M	30	11	15	19	30	M6
1652/M	30	11	15	19	30	M6
1652/M	30	11	15	19	30	M8
1652/M	30	11	15	19	30	M8
1652/M	30	11	15	19	30	M8

BOTÃO PK 08 FÊMEA



Termoplástico de alta resistência ao impacto					Acabamento mate	
Ref.	A	B	C	D	E	Medida
2265	32	11	15	9	20	M5
2265	32	11	15	9	20	M6
2266	44	11	17	10	21	M6
2266	44	11	17	10	21	M8
2267	57	15	20	11	26	M8
2267	57	15	20	11	26	M10

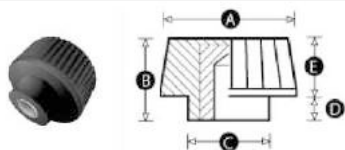
BOTÃO PK 08 MACHO



Termoplástico de alta resistência ao impacto					Acabamento mate		
Ref.	A	B	C	D	E	Medida	Cp. Rosca (mm)
2265/M	32	11	15	9	20	M6	25
2266/M	44	11	17	10	21	M8	25
2267/M	57	15	20	11	26	M10	30

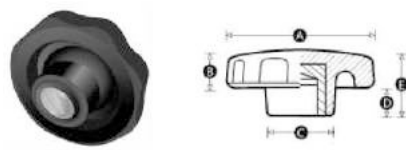
MANÍPULOS

BOTÃO PK 27 FÊMEA



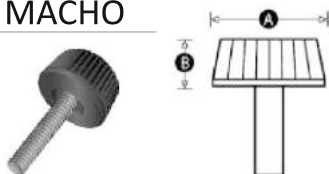
Termoplástico de alta resistência ao impacto					Acabamento mate	
Ref.	A	B	C	D	E	Medida
781	15	11	10	3	8	M4
781	15	11	10	3	8	M5
781	15	11	10	3	8	M6
7810	19	12	12	3	9	M5
7810	19	12	12	3	9	M6
7811	22	16	14	5	11	M6
7811	22	16	14	5	11	M8
782	25	18	15	5	13	M6
782	25	18	15	5	13	M8

BOTÃO PK 06 FÊMEA



Termoplástico de alta resistência ao impacto					Acabamento brilhante	
Ref.	A	B	C	D	E	Medida
1265	32	11	18	8	19	M5
1265	32	11	18	8	19	M6
1266	44	13	24	8	21	M6
1266	44	13	24	8	21	M8
1267	57	15	25	12	27	M8
1267	57	15	25	12	27	M10
1268	70	18	28	14	32	M10
1268	70	18	28	14	32	M12

BOTÃO PK 27 MACHO



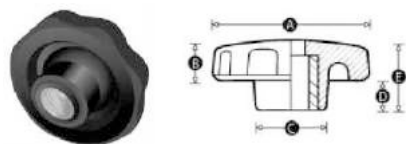
Termoplástico de alta resistência ao impacto			Acabamento mate	
Ref.	A	B	Medida	Cp.Rosca (mm)
781/M	15	8	M4	10
781/M	15	8	M4	15
781/M	15	8	M5	10
781/M	15	8	M5	15
781/M	15	8	M6	10
781/M	15	8	M6	15
7810/M	19	9	M6	10
7810/M	19	9	M6	15
7810/M	19	9	M8	10
7810/M	19	9	M8	15
7811/M	22	11	M6	10
7811/M	22	11	M6	15
7811/M	22	11	M6	20
7811/M	22	11	M8	10
7811/M	22	11	M8	15
7811/M	22	11	M8	20
782/M	25	13	M6	10
782/M	25	13	M6	15
782/M	25	13	M6	20
782/M	25	13	M8	10
782/M	25	13	M8	15
782/M	25	13	M8	20

BOTÃO PK 06 MACHO



Termoplástico de alta resistência ao impacto					Acabamento brilhante		
Ref.	A	B	C	D	E	Medida	Cp.Rosca (mm)
1265/M	32	11	18	8	19	M6	20
1265/M	32	11	18	8	19	M6	25
1266/M	44	13	24	8	21	M8	20
1266/M	44	13	24	8	21	M8	25
1266/M	44	13	24	8	21	M8	30
1267/M	57	15	25	12	27	M10	30
1267/M	57	15	25	12	27	M10	40
1268/M	70	18	28	14	32	M12	40
1268/M	70	18	28	14	32	M12	50

BOTÃO PK 06 PASSANTE



Termoplástico de alta resistência ao impacto					Acabamento brilhante	
Ref.	A	B	C	D	E	Medida
1265/T	32	11	18	8	19	M6
1265/T	32	11	18	8	19	M8
1266/T	44	13	24	8	21	M8
1266/T	44	13	24	8	21	M10
1267/T	57	15	25	12	27	M10
1267/T	57	15	25	12	27	M12
1268/T	70	18	28	14	32	M12

MANÍPULO PK 06 FÊMEA



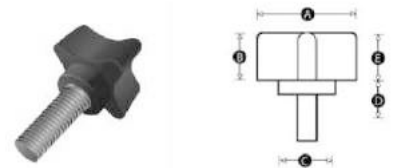
Termoplástico de alta resistência ao impacto					Acabamento mate texturado	
Ref.	A	B	C	D	E	Medida
1462	72	21	21	21	23	M8
1462	72	21	21	21	23	M10

MANÍPULO PH 02 MACHO



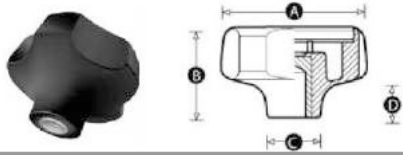
Termoplástico de alta resistência ao impacto					Acabamento mate texturado	
Ref.	A	B	C	D	E	Medida
1462/M	72	21	21	21	23	M8
1462/M	72	21	21	21	23	M10

MANÍPULO PK 14 MACHO



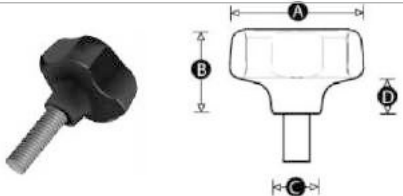
Termoplástico de alta resistência ao impacto					Acabamento mate		
Ref.	A	B	C	D	E	Medida	Cp.Rosca (mm)
1341/M	21	14	11	4	10	M5	10
1341/M	21	14	11	4	10	M5	20
1341/M	21	14	11	4	10	M6	10
1341/M	21	14	11	4	10	M6	20

BOTÃO PK 03 FÊMEA



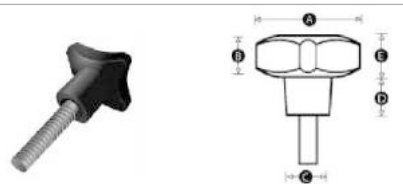
Termoplástico de alta resistência ao impacto						Acabamento mate
Ref.	A	B	C	D	Medida	
2030	30	21	12	10	M5	
2030	30	21	12	10	M6	
2040	40	27	15	12	M6	
2040	40	27	15	12	M8	
2050	50	33	18	13	M6	
2050	50	33	18	13	M8	
2050	50	33	18	13	M10	
2060	60	40	22	16	M8	
2060	60	40	22	16	M10	
2060	60	40	22	16	M12	
2075	75	52	26	20	M10	
2075	75	52	26	20	M12	

BOTÃO PK 03 MACHO



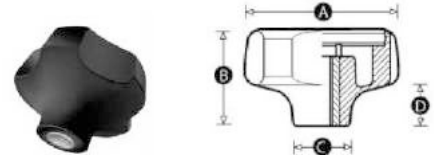
Termoplástico de alta resistência ao impacto						Acabamento mate	
Ref.	A	B	C	D	Medida	Cp.Rosca (mm)	
2030/M	30	21	12	10	M5	15	
2030/M	30	21	12	10	M5	20	
2030/M	30	21	12	10	M6	15	
2030/M	30	21	12	10	M6	20	
2030/M	30	21	12	10	M6	25	
2040/M	40	27	15	12	M6	15	
2040/M	40	27	15	12	M6	20	
2040/M	40	27	15	12	M6	25	
2040/M	40	27	15	12	M8	15	
2040/M	40	27	15	12	M8	20	
2040/M	40	27	15	12	M8	25	
2050/M	50	33	18	13	M6	20	
2050/M	50	33	18	13	M6	25	
2050/M	50	33	18	13	M6	35	
2050/M	50	33	18	13	M8	25	
2050/M	50	33	18	13	M8	35	
2050/M	50	33	18	13	M8	40	
2050/M	50	33	18	13	M10	25	
2050/M	50	33	18	13	M10	35	
2050/M	50	33	18	13	M10	40	
2060/M	60	40	22	16	M8	20	
2060/M	60	40	22	16	M8	30	
2060/M	60	40	22	16	M10	20	
2060/M	60	40	22	16	M10	30	
2060/M	60	40	22	16	M12	30	
2060/M	60	40	22	16	M12	40	
2075/M	75	52	26	20	M10	30	
2075/M	75	52	26	20	M10	40	
2075/M	75	52	26	20	M12	40	
2075/M	75	52	26	20	M12	50	

MANÍPULO PK 13



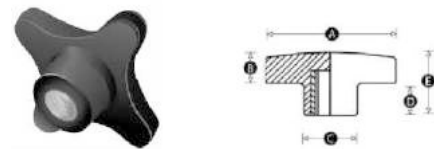
Termoplástico de alta resistência ao impacto						Acabamento mate	
Ref.	A	B	C	D	E	Medida	Cp.Rosca(mm)
1481/M	25	17	12	10	7	M4	10
1481/M	25	17	12	10	7	M4	20
1481/M	25	17	12	10	7	M5	10
1481/M	25	17	12	10	7	M5	20

BOTÃO PK 03 FÊMEA



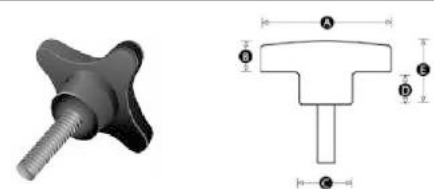
Termoplástico de alta resistência ao impacto						Acabamento mate
Ref.	A	B	C	D	Medida	
2030/T	30	21	12	10	M5	
2030/T	30	21	12	10	M6	
2040/T	40	27	15	12	M6	
2040/T	40	27	15	12	M8	
2050/T	50	33	18	13	M6	
2050/T	50	33	18	13	M8	
2050/T	50	33	18	13	M10	
2060/T	60	40	22	16	M8	
2060/T	60	40	22	16	M10	
2060/T	60	40	22	16	M12	
2075/T	75	52	26	20	M10	
2075/T	75	52	26	20	M12	

BOTÃO PK 11 FÊMEA



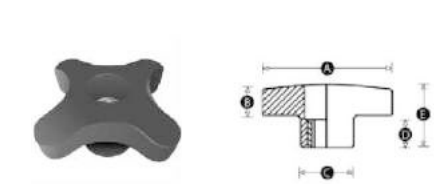
Termoplástico de alta resistência ao impacto						Acabamento mate	
Ref.	A	B	C	D	E	Medida	
3260	38	11	16	12	23	M6	
3261	50	12	20	15	27	M6	
3261	50	12	20	15	27	M8	
3261	50	12	20	15	27	M10	
3262	60	14	24	15	29	M8	
3262	60	14	24	15	29	M10	
3262	60	14	24	15	29	M12	

BOTÃO PK 11 MACHO



Termoplástico de alta resistência ao impacto						Acabamento mate	
Ref.	A	B	C	D	E	Medida	Cp.Rosca(mm)
3260/M	38	11	16	12	23	M6	20
3260/M	38	11	16	12	23	M6	25
3260/M	38	11	16	12	23	M6	30
3261/M	50	12	20	15	27	M8	20
3261/M	50	12	20	15	27	M8	25
3261/M	50	12	20	15	27	M8	30
3262/M	60	14	24	15	29	M10	30
3262/M	60	14	24	15	29	M10	40

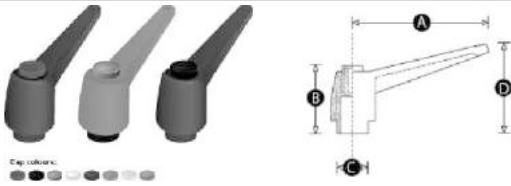
BOTÃO PK 11 PASSANTE



Termoplástico de alta resistência ao impacto						Acabamento mate	
Ref.	A	B	C	D	E	Medida	
3260/T	38	11	16	12	23	M6	
3261/T	50	12	20	15	27	M8	
3262/T	60	14	24	15	29	M10	

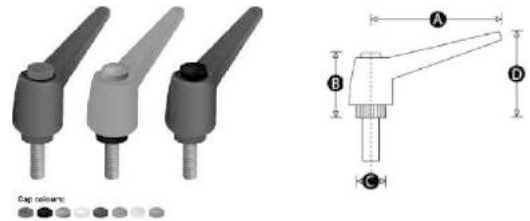
MANÍPULOS

MANÍPULO CH 01 FÊMEA



Termoplástico de alta resistência ao impacto						Acabamento brilhante	
Ref.	A	B	C	D	Medida	Cor	
2843	43	26	12	32	M5	Preto / Vermelho	
2843	43	26	12	32	M6	Preto / Vermelho	
2865	65	37	15	46	M6	Preto / Vermelho	
2865	65	37	15	46	M8	Preto / Vermelho	
2883	83	46	19	57	M8	Preto / Vermelho	
2883	83	46	19	57	M10	Preto / Vermelho	
28104	104	51	24	68	M10	Preto / Vermelho	
28104	104	51	24	68	M12	Preto / Vermelho	
28104	104	51	24	68	M16	Preto / Vermelho	
2843	43	26	12	32	M5	Laranja / Cinza	
2843	43	26	12	32	M6	Laranja / Cinza	
2865	65	37	15	46	M6	Laranja / Cinza	
2865	65	37	15	46	M8	Laranja / Cinza	
2883	83	46	19	57	M8	Laranja / Cinza	
2883	83	46	19	57	M10	Laranja / Cinza	
28104	104	51	24	68	M10	Laranja / Cinza	
28104	104	51	24	68	M12	Laranja / Cinza	
28104	104	51	24	68	M16	Laranja / Cinza	
2843	43	26	12	32	M5	Preto / Preto	
2843	43	26	12	32	M6	Preto / Preto	
2865	65	37	15	46	M6	Preto / Preto	
2865	65	37	15	46	M8	Preto / Preto	
2883	83	46	19	57	M8	Preto / Preto	
2883	83	46	19	57	M10	Preto / Preto	
28104	104	51	24	68	M10	Preto / Preto	
28104	104	51	24	68	M12	Preto / Preto	
28104	104	51	24	68	M16	Preto / Preto	

MANÍPULO CJ 01 MACHO



Termoplástico de alta resistência ao impacto						Acabamento brilhante		
Ref.	A	B	C	D	Medida	Cp.Rosca(mm)	Cor	
2843/M	43	26	12	32	M5	15	Preto / Vermelho	
2843/M	43	26	12	32	M5	20	Preto / Vermelho	
2843/M	43	26	12	32	M5	25	Preto / Vermelho	
2843/M	43	26	12	32	M6	15	Preto / Vermelho	
2843/M	43	26	12	32	M6	20	Preto / Vermelho	
2843/M	43	26	12	32	M6	25	Preto / Vermelho	
2865/M	65	37	15	46	M8	20	Preto / Vermelho	
2865/M	65	37	15	46	M8	30	Preto / Vermelho	
2865/M	65	37	15	46	M8	40	Preto / Vermelho	
2865/M	65	37	15	46	M8	50	Preto / Vermelho	
2883/M	83	46	19	57	M10	30	Preto / Vermelho	
2883/M	83	46	19	57	M10	40	Preto / Vermelho	
2883/M	83	46	19	57	M10	50	Preto / Vermelho	
28104/M	104	51	24	68	M12	30	Preto / Vermelho	
28104/M	104	51	24	68	M12	35	Preto / Vermelho	
28104/M	104	51	24	68	M12	50	Preto / Vermelho	
28104/M	104	51	24	68	M16	35	Preto / Vermelho	
28104/M	104	51	24	68	M16	50	Preto / Vermelho	
2843/M	43	26	12	32	M5	15	Preto / Vermelho	
2843/M	43	26	12	32	M5	20	Laranja / Cinza	
2843/M	43	26	12	32	M5	25	Laranja / Cinza	
2843/M	43	26	12	32	M6	15	Laranja / Cinza	
2843/M	43	26	12	32	M6	20	Laranja / Cinza	
2843/M	43	26	12	32	M6	25	Laranja / Cinza	
2865/M	65	37	15	46	M8	20	Laranja / Cinza	
2865/M	65	37	15	46	M8	30	Laranja / Cinza	
2865/M	65	37	15	46	M8	40	Laranja / Cinza	
2865/M	65	37	15	46	M8	50	Laranja / Cinza	
2883/M	83	46	19	57	M10	30	Laranja / Cinza	
2883/M	83	46	19	57	M10	40	Laranja / Cinza	
2883/M	83	46	19	57	M10	50	Laranja / Cinza	
28104/M	104	51	24	68	M12	30	Laranja / Cinza	
28104/M	104	51	24	68	M12	35	Laranja / Cinza	
28104/M	104	51	24	68	M12	50	Laranja / Cinza	
28104/M	104	51	24	68	M16	35	Laranja / Cinza	
28104/M	104	51	24	68	M16	50	Laranja / Cinza	
2843/M	43	26	12	32	M5	15	Laranja / Cinza	
2843/M	43	26	12	32	M5	20	Preto / Preto	
2843/M	43	26	12	32	M5	25	Preto / Preto	
2843/M	43	26	12	32	M6	15	Preto / Preto	
2843/M	43	26	12	32	M6	20	Preto / Preto	
2843/M	43	26	12	32	M6	25	Preto / Preto	
2865/M	65	37	15	46	M8	20	Preto / Preto	
2865/M	65	37	15	46	M8	30	Preto / Preto	
2865/M	65	37	15	46	M8	40	Preto / Preto	
2865/M	65	37	15	46	M8	50	Preto / Preto	
2883/M	83	46	19	57	M10	30	Preto / Preto	
2883/M	83	46	19	57	M10	40	Preto / Preto	
2883/M	83	46	19	57	M10	50	Preto / Preto	
28104/M	104	51	24	68	M12	30	Preto / Preto	
28104/M	104	51	24	68	M12	35	Preto / Preto	
28104/M	104	51	24	68	M12	50	Preto / Preto	
28104/M	104	51	24	68	M16	35	Preto / Preto	
28104/M	104	51	24	68	M16	50	Preto / Preto	

MANIVELA CR 07



Termoplástico de alta resistência ao impacto					Acabamento mate	
Ref.	A	B	C	D	Medida	
5565	65	31	26	32	M8	
5565	65	31	26	32	M10	
5565	65	31	26	32	M12	
5580	80	33	30	33	M8	
5580	80	33	30	33	M10	
5580	80	33	30	33	M12	
55110	110	39	33	39	M10	
55110	110	39	33	39	M12	
55110	110	39	33	39	M14	
55140	140	49	42	50	M12	
55140	140	49	42	50	M14	
55140	140	49	42	50	M16	
55185	185	54	46	58	M12	
55185	185	54	46	58	M14	
55185	185	54	46	58	M16	

MANÍPULO ROTATIVO PH 06



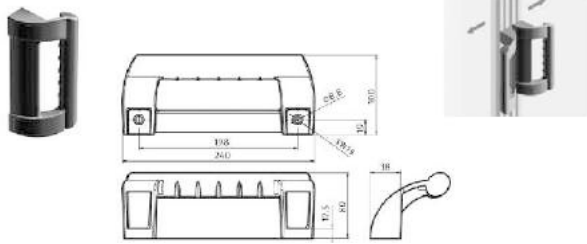
Termoplástico de alta resistência ao impacto			Acabamento brilhante	
Ref.	A	Diâmetro (mm)	Cor	
949	85	19	Preto	
949	85	19	Vermelho	
950	95	19	Preto	
950	95	19	Vermelho	
951	110	22	Preto	
951	110	22	Vermelho	
952	115	25	Preto	
952	115	25	Vermelho	

MANÍPULO ROTATIVO PH 06



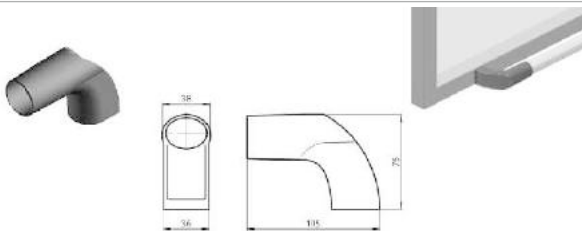
Termoplástico de alta resistência ao impacto					Acabamento mate		
Ref.	A	B	C	D	Medida	Cp.Rosca(mm)	
3250/M	20	50	14	6	M6	9	
3270/M	25	70	20	6	M8	10	

MANÍPULO 240



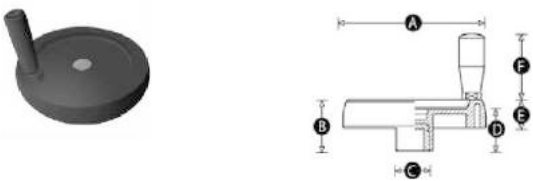
Ref.	Altura	Medida
92008	356	M8

MANÍPULO 250



Ref.	Peso (g)	Medida
92013	49,5	M8

VOLANTE 01



Volante Fechado Manete Retilínea Rotativa

Ref.	A	B	C	D	Furo M.in.
601	89	32	37	41	8 - 10 - 12
602	127	38	44	63	8 - 10 - 12

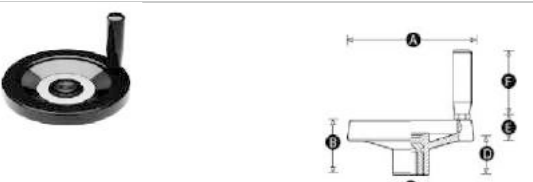
VOLANTE 02



Volante Fechado Arestas Arredondadas

Ref.	A	B	C	D	Furo M.in.	Furo Máx.
341	165	47	44	42	6	25

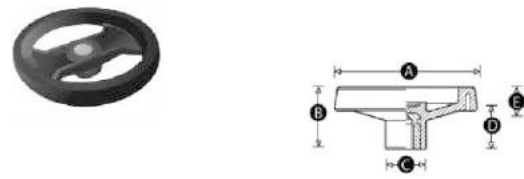
VOLANTE 03



Volante Fundo com Manete Biselada Rotativa

Ref.	A	B	C	D	E	Furo M.in.	Furo Máx.
704	100	38	32	22	55	6	12
706	150	50	38	29	76	10	20

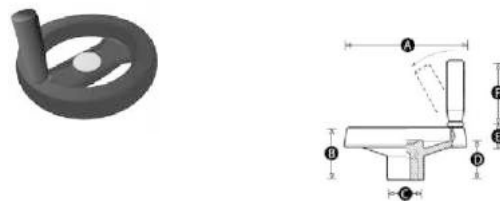
VOLANTE 02 HW



Volante Raiado

Ref.	A	B	C	D	E	Furo M.in.	Furo Máx.
91100	100	44	28	33	16	8	16
91130	130	49	31	35	20	8	16
91160	160	56	40	40	24	8	20
91200	200	61	50	40	28	8	20
91250	250	70	56	44	32	8	20

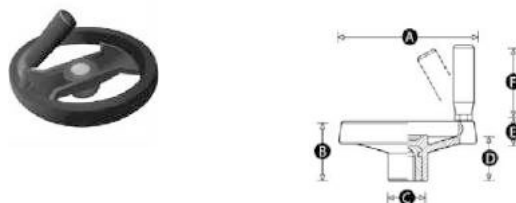
VOLANTE 02 FFH HW



Volante Raiado com Manete Rotativa Rebatível

Ref.	A	B	C	D	E	F	Furo M.in.	Furo Máx.
90130	130	53	31	35	23	60	8	16
90160	160	59	40	40	26	70	8	20

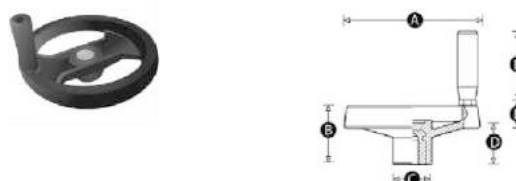
VOLANTE 02 FH HW



Volante Fundo com Manete Rotativa Articulada

Ref.	A	B	C	D	E	F	Furo M.in.	Furo Máx.
93130	130	49	31	35	20	76	8	16
93160	160	56	40	40	24	76	8	20
93200	200	61	50	40	28	76	8	20
93250	250	70	56	44	32	96	8	20

VOLANTE 02 H HW

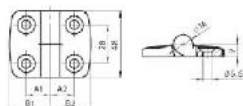


Volante Fundo com Manete Rotativa

Ref.	A	B	C	D	E	F	Furo M.in.	Furo Máx.
92100	100	44	28	33	16	56	8	16
92130	130	49	31	35	20	66	8	16
92160	160	56	40	40	24	76	8	20
92200	200	61	50	40	28	76	8	20
92250	250	70	56	44	32	92	8	20

Acessórios para Perfis de Alumínio

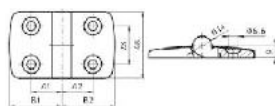
DOBRADIÇA COMBI 30



Reforçado com fibra de vidro						Nylon	
Ref.	Descrição	A1 (mm)	A2 (mm)	B1 (mm)	B2 (mm)	Desmontável	
095K3030L00	30/30	17.5	17.5	29.5	29.5	Esquerda	
095K3030L06	30/30	17.5	17.5	29.5	29.5		
095K3030L08	30/30	17.5	17.5	29.5	29.5		
095K2530L00	30/25	17.5	15.0	29.5	26.0		
095K3035L00	30/35	17.5	20.0	29.5	36.0		
095K3040L00	30/40	17.5	22.5	29.5	38.5		
095K3045L00	30/45	17.5	25.0	29.5	43.5		
095K3050L00	30/50	17.5	27.5	29.5	48.5		
095K3060L00	30/60	17.5	32.5	29.5	57.5		
095K3030R00	30/30	17.5	17.5	29.5	29.5	Direita	
095K3030R06	30/30	17.5	17.5	29.5	29.5		
095K3030R08	30/30	17.5	17.5	29.5	29.5		
095K2530R00	30/25	17.5	15.0	29.5	26.0		
095K3035R00	30/35	17.5	20.0	29.5	36.0		
095K3040R00	30/40	17.5	22.5	29.5	38.5		
095K3045R00	30/45	17.5	25.0	29.5	43.5		
095K3050R00	30/50	17.5	27.5	29.5	48.5		
095K3060R00	30/60	17.5	32.5	29.5	57.5		

Reforçado com fibra de vidro						Nylon	
Ref.	Descrição	A1 (mm)	A2 (mm)	B1 (mm)	B2 (mm)	Fixa	
095K3030F00	30/30	17.5	17.5	29.5	29.5		
095K3030F06	30/30	17.5	17.5	29.5	29.5		
095K3030F08	30/30	17.5	17.5	29.5	29.5		
095K2530F00	30/25	17.5	15.0	29.5	26.0		
095K3035F00	30/35	17.5	20.0	29.5	36.0		
095K3040F00	30/40	17.5	22.5	29.5	38.5		
095K3045F00	30/45	17.5	25.0	29.5	43.5		
095K3050F00	30/50	17.5	27.5	29.5	48.5		
095K3060F00	30/60	17.5	32.5	29.5	57.5		

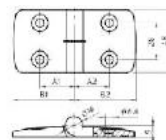
DOBRADIÇA COMBI 40



Reforçado com fibra de vidro						Nylon	
Ref.	Descrição	A1 (mm)	A2 (mm)	B1 (mm)	B2 (mm)	Desmontável	
095K4040L00	40/40	22.5	22.5	38.5	38.5	Esquerda	
095K4040L08	40/40	22.5	22.5	38.5	38.5		
095K4040L10	40/40	22.5	22.5	38.5	38.5		
095K2540L00	40/25	22.5	15.0	38.5	26.0		
095K3040L00	40/30	22.5	17.5	38.5	29.5		
095K3540L00	40/35	22.5	20.0	38.5	36.0		
095K4045L00	40/45	22.5	25.0	38.5	43.5		
095K4050L00	40/50	22.5	27.5	38.5	48.5		
095K4060L00	40/60	22.5	32.5	38.5	57.5		
095K4040R00	40/40	22.5	22.5	38.5	38.5	Direita	
095K4040R08	40/40	22.5	22.5	38.5	38.5		
095K4040R10	40/40	22.5	22.5	38.5	38.5		
095K2540R00	40/25	22.5	15.0	38.5	26.0		
095K3040R00	40/30	22.5	17.5	38.5	29.5		
095K3540R00	40/35	22.5	20.0	38.5	36.0		
095K4045R00	40/45	22.5	25.0	38.5	43.5		
095K4050R00	40/50	22.5	27.5	38.5	48.5		
095K4060R00	40/60	22.5	32.5	38.5	57.5		

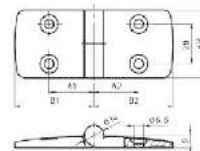
Ref.	Descrição	A1 (mm)	A2 (mm)	B1 (mm)	B2 (mm)	Fixa
095K4040F00	40/40	22.5	22.5	38.5	38.5	
095K4040F08	40/40	22.5	22.5	38.5	38.5	
095K4040F10	40/40	22.5	22.5	38.5	38.5	
095K2540F00	40/25	22.5	15.0	38.5	26.0	
095K3040F00	40/30	22.5	17.5	38.5	29.5	
095K3540F00	40/35	22.5	20.0	38.5	36.0	
095K4045F00	40/45	22.5	25.0	38.5	43.5	
095K4050F00	40/50	22.5	27.5	38.5	48.5	
095K4060F00	40/60	22.5	32.5	38.5	57.5	

DOBRADIÇA COMBI 50



Reforçado com fibra de vidro						Nylon	
Ref.	Descrição	A1 (mm)	A2 (mm)	B1 (mm)	B2 (mm)	Desmontável	
095K5050L00	50/50	27.5	27.5	48.5	48.5	Esquerda	
095K5050L08	50/50	27.5	27.5	48.5	48.5		
095K5050L10	50/50	27.5	27.5	48.5	48.5		
095K2550L00	50/25	27.5	15.0	48.5	26.0		
095K3050L00	50/30	27.5	17.5	48.5	29.5		
095K3550L00	50/35	27.5	20.0	48.5	36.0		
095K4050L00	50/40	27.5	22.5	48.5	38.5		
095K4550L00	50/45	27.5	25.0	48.5	43.5		
095K5060L00	50/60	27.5	32.5	48.5	57.5		
095K5050R00	50/50	27.5	27.5	48.5	48.5	Direita	
095K5050R08	50/50	27.5	27.5	48.5	48.5		
095K5050R10	50/50	27.5	27.5	48.5	48.5		
095K2550R00	50/25	27.5	15.0	48.5	26.0		
095K3050R00	50/30	27.5	17.5	48.5	29.5		
095K3550R00	50/35	27.5	20.0	48.5	36.0		
095K4050R00	50/40	27.5	22.5	48.5	38.5		
095K4550R00	50/45	27.5	25.0	48.5	43.5		
095K5060R00	50/60	27.5	32.5	48.5	57.5		

DOBRADIÇA COMBI 60



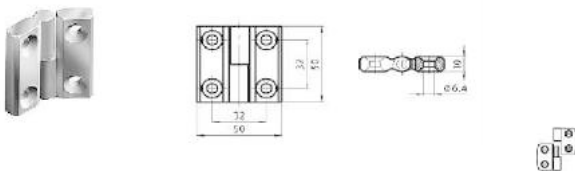
Reforçado com fibra de vidro						Nylon	
Ref.	Descrição	A1 (mm)	A2 (mm)	B1 (mm)	B2 (mm)	Fixa	
095K5050F00	50/50	27.5	27.5	48.5	48.5		
095K5050F08	50/50	27.5	27.5	48.5	48.5		
095K5050F10	50/50	27.5	27.5	48.5	48.5		
095K2550F00	50/25	27.5	15.0	48.5	26.0		
095K3050F00	50/30	27.5	17.5	48.5	29.5		
095K3550F00	50/35	27.5	20.0	48.5	36.0		
095K4050F00	50/40	27.5	22.5	48.5	38.5		
095K4550F00	50/45	27.5	25.0	48.5	43.5		
095K5060F00	50/60	27.5	32.5	48.5	57.5		

DOBRADIÇA COMBI 60

Reforçado com fibra de vidro						Nylon
Ref.	Descrição	A1 (mm)	A2 (mm)	B1 (mm)	B2 (mm)	Desmontável
095K6060L00	60/60	32.5	32.5	57.5	57.5	Esquerda
095K6060L08	60/60	32.5	32.5	57.5	57.5	
095K6060L10	60/60	32.5	32.5	57.5	57.5	
095K2560L00	60/25	32.5	15.0	57.5	26.0	
095K3060L00	60/30	32.5	17.5	57.5	29.5	
095K3560L00	60/35	32.5	20.0	57.5	36.0	
095K4060L00	60/40	32.5	22.5	57.5	38.5	
095K4560L00	60/45	32.5	25.0	57.5	43.5	
095K5060L00	60/50	32.5	27.5	57.5	48.5	
095K6060R00	60/60	32.5	32.5	57.5	57.5	
095K6060R08	60/60	32.5	32.5	57.5	57.5	
095K6060R10	60/60	32.5	32.5	57.5	57.5	
095K2560R00	60/25	32.5	15.0	57.5	26.0	
095K3060R00	60/30	32.5	17.5	57.5	29.5	
095K3560R00	60/35	32.5	20.0	57.5	36.0	
095K4060R00	60/40	32.5	22.5	57.5	38.5	
095K4560R00	60/45	32.5	25.0	57.5	43.5	
095K5060R00	60/50	32.5	27.5	57.5	48.5	

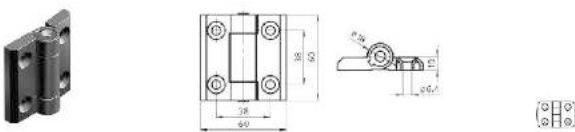
Reforçado com fibra de vidro						Nylon
Ref.	Descrição	A1 (mm)	A2 (mm)	B1 (mm)	B2 (mm)	Fixa
095K6060F00	60/60	32.5	32.5	57.5	57.5	
095K6060F08	60/60	32.5	32.5	57.5	57.5	
095K6060F10	60/60	32.5	32.5	57.5	57.5	
095K2560F00	60/25	32.5	15.0	57.5	26.0	
095K3060F00	60/30	32.5	17.5	57.5	29.5	
095K3560F00	60/35	32.5	20.0	57.5	36.0	
095K4060F00	60/40	32.5	22.5	57.5	38.5	
095K4560F00	60/45	32.5	25.0	57.5	43.5	
095K5060F00	60/60	32.5	27.5	57.5	48.5	

DOBRADIÇA EM AÇO INOXIDÁVEL



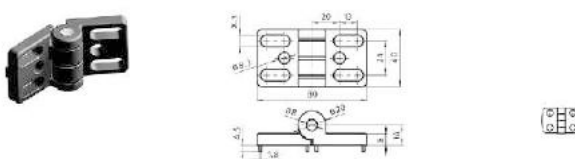
Dobradiça Simétrica		
Ref.	Aplicação	Carga Máx. (Nm)
09575050ELR	Direita e Esquerda	300

DOBRADIÇA POSICIONÁVEL



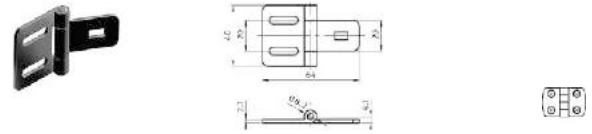
Reforçado a Zamak		
Ref.	Momento de fricção	Carga Máx. (Nm)
095009F	Aprox. 20% do valor de ajuste	40

DOBRADIÇA ABERTURA OBLÍQUA



Ref.	Centradores traseiros	Carga Máx. (Nm)
95300		250
095300N08	para canal de 8	250
095300N10	para canal de 10	250

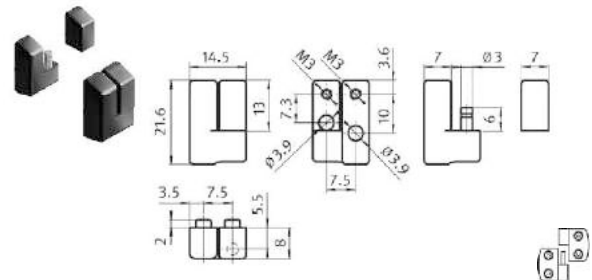
DOBRADIÇA DE AÇO



Aço de 2mm - Zincado Preto

Ref.	Medida	Carga Máx. (Nm)
095990S	ISO 7380 - M5 x 8, 1	25
	ISO 7380 - M5 x 8, 2	
	ISO 7380 - M5 x 8, 3	

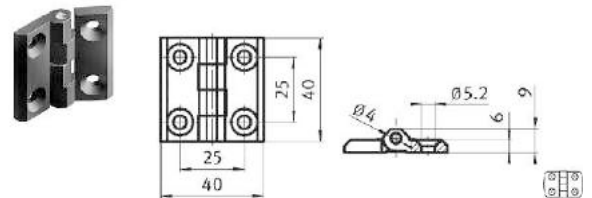
MINI DOBRADIÇA



Diversas aplicações (Espaços limitados)

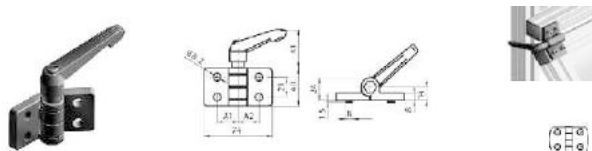
Zincado		Carga Máx. (Nm)
095023L	Esquerda	10
095023R	Direita	10

DOBRADIÇA DE METAL



Ref.	Descrição	Carga Máx. (Nm)
95005	40 x 40	50
95006	50 x 50	50
95007	60 x 60	90
95008	50 x 76	100
95009	60 x 76	60
95010	50 x 63	60

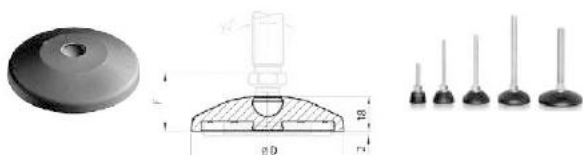
DOBRADIÇA COMBI ZINCADA C/BLOQUEADOR DE NÍVEL



Reforçado a Zamak				Carga Máx. 250 Nm
Ref.	Descrição	A1 (mm)	A2 (mm)	Centradores Traseiros
095Z4040F00S	40/40	Sem abertura	22.5	22.5
095Z4040F08S		Abertura 8	22.5	22.5
095Z4040F10S		Abertura 10	22.5	22.5
095Z4045F00S	40/45	Sem abertura	25.0	25.0
095Z4045F08S		Abertura 8	25.0	25.0
095Z4045F10S		Abertura 10	25.0	25.0
095Z4545F00S	45/45	Sem abertura	25.0	25.0
095Z4545F08S		Abertura 8	25.0	25.0
095Z4545F10S		Abertura 10	25.0	25.0

Bases Niveladoras

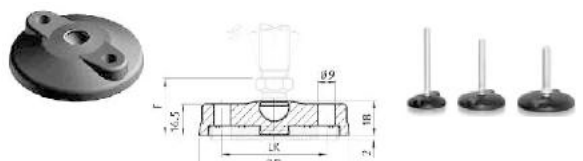
BASE PARA PÉS GIRATÓRIOS NYLON



Sem prato anti-derrapante

Sem furos de fixação

Ref.	Base	Diâmetro (mm)	Carga Máx. (Kg)
098D030K	30	D=29	500
098D040K	40	D=39	900
098D045K	45	D=44	900
098D050K	50	D=49	900
098D060K	60	D=59	900
098D080K	80	D=79	900
098D100K	100	D=99	900



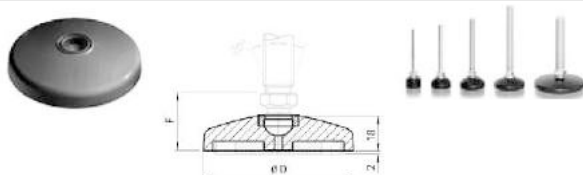
Sem prato anti-derrapante

Com furos de fixação

Ref.	Base	Diâmetro (mm)	LK (mm)	Carga Máx. (Kg)
098D080KB	80	D=79	55	900
098D080KBZ	80*	D=79	55	900
098D100KBZ	100*	D=99	74	900
098D120KBZ	120*	D=119	94	900

* Furos p/ parafuso fechados

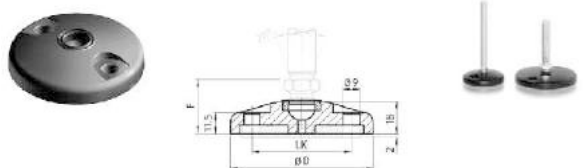
BASE PARA PÉS GIRATÓRIOS ZINCADO



Sem prato anti-derrapante

Sem furos de fixação

Ref.	Base	Diâmetro (mm)	Carga Máx. (Kg)
098D030ZS	30	D=29	2000
098D040ZS	40	D=39	3000
098D045ZS	45	D=44	3000
098D050ZS	50	D=49	3000
098D060ZS	60	D=59	3000
098D080ZS	80	D=79	3000
098D100ZS	100	D=99	3500
098D120ZS	120	D=119	3500

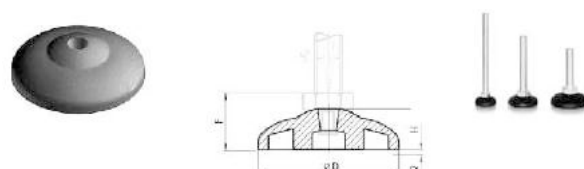


Sem prato anti-derrapante

Com furos de fixação

Ref.	Base	Diâmetro (mm)	LK (mm)	Carga Máx. (Kg)
098D060ZBS	60	D=59	40	3000
098D080ZBS	80	D=79	55	3000
098D100ZBS	100	D=99	74	3500
098D120ZBS	120	D=119	94	3500

BASE PARA ECO PÉS FIXOS NYLON

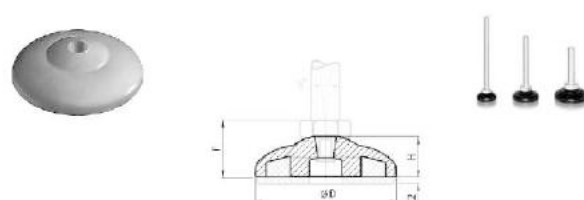


Sem prato anti-derrapante

Sem furos de fixação

Ref.	Base	Diâmetro (mm)	Altura (mm)	Carga Máx. (Kg)
098E030K	30	D=29	H=11,5	1500
098E040K	40	D=39	H=12,0	1500
098E050K	50	D=50	H=14,5	1500

BASE PARA ECO PÉS FIXOS ZINCADO

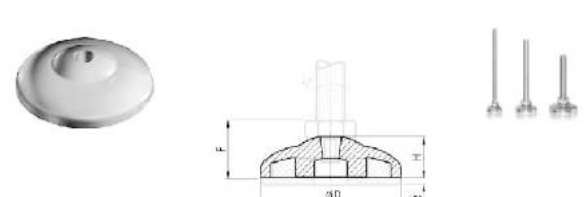


Sem prato anti-derrapante

Sem furos de fixação

Ref.	Base	D	H	Carga Máx. (Kg)
098E030ZV	30	29	11,5	1600
098E040ZV	40	39	12,0	1800
098E050ZV	50	50	14,5	2000

BASE PARA ECO PÉS FIXOS AÇO INOX

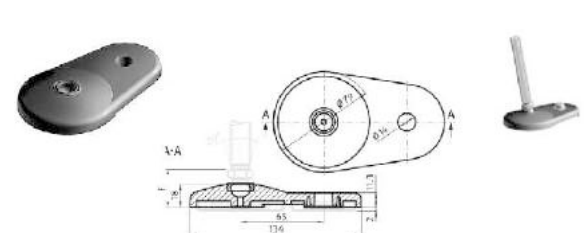


Sem prato anti-derrapante

Sem furos de fixação

Ref.	Base	Diâmetro (mm)	Altura (mm)	Carga Máx. (Kg)
098E030E	30	D=29	H=11,5	2200
098E040E	40	D=39	H=12,0	2400
098E050E	50	D=50	H=14,5	2600

BASE EXTENSÍVEL PARA PÉS GIRATÓRIOS ZINCADO



Sem prato anti-derrapante

Com furo de fixação

Ref.	Base	Carga Máx. (Kg)	Cor
098DA080ZS	80	3000	Preto

BASES NIVELADORAS

PARAFUSO ROSCADO PARA PÉS GIRATÓRIOS



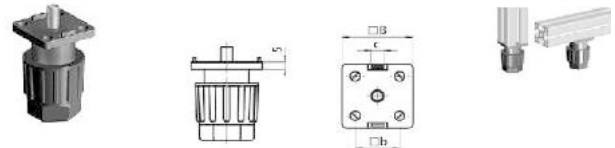
Zinco Folhado a Aço				
Ref.	SW (mm)	M x L	H (mm)	Carga Máx. (Kg)
098DM08025M	14	M8 x 25	7.5	350
098DM08040M	14	M8 x 40	7.5	350
098DM08080M	14	M8 x 80	7.5	350
098DM10045M	14	M10 x 45	7.5	470
098DM10070M	14	M10 x 70	7.5	470
098DM10090M	14	M10 x 90	7.5	470
098DM10125M	14	M10 x 125	7.5	470
098DM10150M	14	M10 x 150	7.5	470
098DM12045M	14	M12 x 45	7.5	770
098DM12066M	14	M12 x 66	7.5	770
098DM12100M	14	M12 x 100	7.5	770
098DM12125M	14	M12 x 125	7.5	770
098DM12150M	14	M12 x 150	7.5	770
098DM14066M	14	M14 x 66	7.5	1110
098DM14100M	14	M14 x 100	7.5	1110
098DM14125M	14	M14 x 125	7.5	1110
098DM14150M	14	M14 x 150	7.5	1110
098DM16066M	17	M16 x 66	7.5	1450
098DM16100M	17	M16 x 100	7.5	1450
098DM16125M	17	M16 x 125	7.5	1450
098DM16150M	17	M16 x 150	7.5	1450
098DM16200M	17	M16 x 200	7.5	1450
098DM20085M	22	M20 x 85	10.5	2430
098DM20100M	22	M20 x 100	10.5	2430
098DM20125M	22	M20 x 125	10.5	2430
098DM20150M	22	M20 x 150	10.5	2430
098DM20200M	22	M20 x 200	10.5	2430
098DM20250M	22	M20 x 250	10.5	2430
098DM24085M	24	M24 x 85	10.5	3610
098DM24100M	24	M24 x 100	10.5	3610
098DM24125M	24	M24 x 125	10.5	3610
098DM24150M	24	M24 x 150	10.5	3610
098DM24200M	24	M24 x 200	10.5	3610
098DM24250M	24	M24 x 250	10.5	3610

TIRANTE ROSCADO PARA ECO PÉS



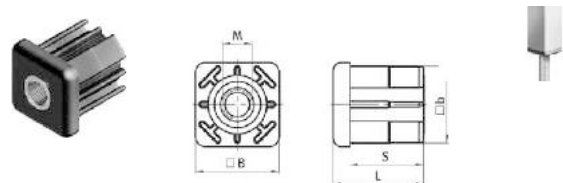
Zinco Folhado a Aço				
Ref.	K (mm)	M x L	H (mm)	Carga Máx. (Kg)
098EM08025M	5.3	M8 x 25	13	350
098EM08040M	5.3	M8 x 40	13	350
098EM08050M	5.3	M8 x 50	13	350
098EM08070M	5.3	M8 x 70	13	350
098EM08080M	5.3	M8 x 80	13	350
098EM08100M	5.3	M8 x 100	13	350
098EM08120M	5.3	M8 x 120	13	350
098EM10025M	6.4	M10 x 25	17	470
098EM10040M	6.4	M10 x 40	17	470
098EM10050M	6.4	M10 x 50	17	470
098EM10070M	6.4	M10 x 70	17	470
098EM10080M	6.4	M10 x 80	17	470
098EM10100M	6.4	M10 x 100	17	470
098EM10120M	6.4	M10 x 120	17	470
098EM12025M	7.5	M12 x 25	19	770
098EM12040M	7.5	M12 x 40	19	770
098EM12050M	7.5	M12 x 50	19	770
098EM12070M	7.5	M12 x 70	19	770
098EM12080M	7.5	M12 x 80	19	770
098EM12100M	7.5	M12 x 100	19	770
098EM12120M	7.5	M12 x 120	19	770
098EM16040M	10.0	M16 x 40	24	1450
098EM16050M	10.0	M16 x 50	24	1450
098EM16070M	10.0	M16 x 70	24	1450
098EM16100M	10.0	M16 x 100	24	1450
098EM16150M	10.0	M16 x 150	24	1450

PÉ DE NIVELAMENTO AJUSTÁVEL NYLON



Mecanismo em Aço Zincado					Carga Máx. 150 Kg	
Ref.	Base	Altura	c	b (mm)	Medida	
098H300606	B = 30	35-50 mm	c = 6	b = 20.5	M6	
098H300808	B = 30	35-50 mm	c = 8	b = 20.5	M8	
098H350808	B = 35	35-50 mm	c = 8	b = 20.5	M8	
098H351008	B = 35	35-50 mm	c = 10	b = 20.5	M8	
098H400808	B = 40	45-65 mm	c = 8	b = 28.0	M8	
098H401008	B = 40	45-65 mm	c = 10	b = 28.0	M8	
098H450808	B = 45	45-65 mm	c = 8	b = 28.0	M8	
098H451008	B = 45	45-65 mm	c = 10	b = 28.0	M8	
098H500808	B = 50	45-65 mm	c = 8	b = 28.0	M8	
098H501008	B = 50	45-65 mm	c = 10	b = 28.0	M8	

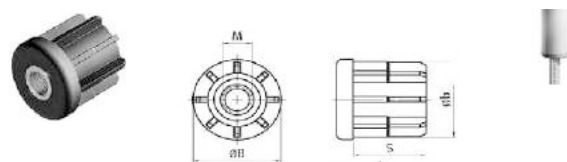
BUCHA ROSCADA PARA TUBOS QUADRADOS NYLON



Com rosca de metal inserida							Cor Preto	
Ref.	Base	M	B	b	L	S	Carga Máx. (Kg)	
098V301508	30 x 30 x 1.5	M8	30	27.5	33	27	500	
098V301510	30 x 30 x 1.5	M10	30	27.5	33	27	500	
098V301512	30 x 30 x 1.5	M12	30	27.5	33	27	500	
098V301514	30 x 30 x 1.5	M14	30	27.5	33	27	500	
098V301516	30 x 30 x 1.5	M16	30	27.5	33	27	500	
098V302008	30 x 30 x 2.0	M8	30	26.5	33	27	500	
098V302010	30 x 30 x 2.0	M10	30	26.5	33	27	500	
098V302012	30 x 30 x 2.0	M12	30	26.5	33	27	500	
098V302014	30 x 30 x 2.0	M14	30	26.5	33	27	500	
098V302016	30 x 30 x 2.0	M16	30	26.5	33	27	500	
098V401508	40 x 40 x 1.5	M8	40	37.5	43	35	800	
098V401510	40 x 40 x 1.5	M10	40	37.5	43	35	800	
098V401512	40 x 40 x 1.5	M12	40	37.5	43	35	800	
098V401514	40 x 40 x 1.5	M14	40	37.5	43	35	800	
098V401516	40 x 40 x 1.5	M16	40	37.5	43	35	800	
098V401520	40 x 40 x 1.5	M20	40	37.5	43	35	800	

Disponível até à medida de 60x60x4.0mm

BUCHA ROSCADA PARA TUBOS REDONDOS NYLON



Com rosca de metal inserida							Cor Preto	
Ref.	Base	M	B	b	L	S	Carga Máx. (Kg)	
098VR301008	30 x 1.0	M8	30.0	28.5	33	27	500	
098VR301010	30 x 1.0	M10	30.0	28.5	33	27	500	
098VR301012	30 x 1.0	M12	30.0	28.5	33	27	500	
098VR301014	30 x 1.0	M14	30.0	28.5	33	27	500	
098VR301016	30 x 1.0	M16	30.0	28.5	33	27	500	
098VR301508	30 x 1.5	M8	30.0	27.5	33	27	500	
098VR301510	30 x 1.5	M10	30.0	27.5	33	27	500	
098VR301512	30 x 1.5	M12	30.0	27.5	33	27	500	
098VR301514	30 x 1.5	M14	30.0	27.5	33	27	500	
098VR301516	30 x 1.5	M16	30.0	27.5	33	27	500	
098VR302008	30 x 2.0	M8	30.0	26.5	33	27	500	
098VR302010	30 x 2.0	M10	30.0	26.5	33	27	500	
098VR302012	30 x 2.0	M12	30.0	26.5	33	27	500	
098VR302014	30 x 2.0	M14	30.0	26.5	33	27	500	
098VR302016	30 x 2.0	M16	30.0	26.5	33	27	500	

Disponível até ao diâmetro de 60,3x4.0mm

Outros Produtos TM2A

BASES NIVELADORAS



Base Giratória p/ Pés
Nylon

Pé de Pato, com haste rosqueada
Alumínio



Parafuso de Fixação p/ Pé de Pato



Montagem no Piso
Para Base Trapezoidal

PORCAS ADAPTÁVEIS A DIFERENTES PERFIS DE ALUMÍNIO



Porca Roll-in T-Slot
7.7 x 4.0 mm
Abertura 5



Porca Roll-in T-Slot
11.0 x 5.5 mm
Abertura 6



Porca Roll-in T-Slot
13.0 x 10.0 mm
Abertura 8



Porca T-Slot
16.0 x 6.0 mm
Abertura 8



Porca T-Slot
15.0 x 8.0 mm
Abertura 10



Porca Martelo
Abertura 8



Porca Martelo
Abertura 10



Porca de Mola
Abertura 10



Porca de Losango
Abertura 8

ACESSÓRIOS PARA PERFIS DE ALUMÍNIO



Sistema de Dobradiça
Com Tampas de Cobertura



Dobradiça
Interna/Semi-Interna
Atrito Constante



Dobradiça Combi
Alumínio
Não Destacável / Destacável



Mini Dobradiça Plástico
Não Destacável / Destacável



Dobradiça Metal
Atrito Constante



Dobradiça Alumínio
Não Destacável

ACESSÓRIOS PARA PERFIS DE ALUMÍNIO



União Rápida
22



Base de Transporte



Pino Ligação



União Fixação
13



Aces. Bloqueio
de Cabos



Tampas



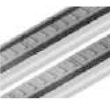
Rodízio



Suportes de
Chão



Rolo de
Montagem



Aces. Base de Rolos



Esquadro de
Ligação



Cabide



Junta de Rotação



Cubo de
Ligação 2D



Conjunto
Deslizante

Quem somos

A **TM2A** nasceu do processo de cisão da **SIEPI** que teve como estratégia repartir as unidades de negócio da empresa.

Com uma equipa com 25 anos de experiência de mercado, a **TM2A** é uma empresa especializada em soluções e componentes industriais nas áreas de **TRANSMISSÃO MECÂNICA, AUTOMAÇÃO INDUSTRIAL, FLUIDOS** e prestação de serviços de **ASSISTÊNCIA TÉCNICA**.

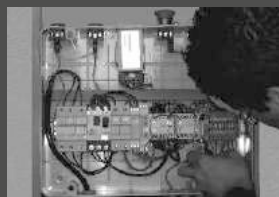


Missão

"Desenvolver soluções eficazes e adequadas às necessidades específicas de cada cliente, otimizando os seus investimentos, prestando apoio técnico e garantindo um serviço de assistência pós-venda".

Pontos Fortes

- Focalização nas *necessidades do cliente* e soluções a adotar
- Especialização em *soluções tecnicamente mais evoluídas*
- Processo de *melhoria contínua* de cada área de negócio
- Gama *diversificada de produtos*
- Ampla gama de produtos em *Stock/entregas imediatas*
- Serviço *Pós Venda*
- Serviço de *Assistência Técnica*



Assistência Técnica

A **TM2A** presta um **SERVIÇO DE ASSISTÊNCIA TÉCNICA** estruturado e com capacidade de resposta que nos permite responder eficaz e eficientemente às necessidades dos nossos clientes.

- Equipa técnica e maquinaria especializada
- Apoio e aconselhamento técnico
- Reparações efetuadas nas nossa oficina
- Reparações/intervenções em clientes.

TM2A - Soluções e Componentes Industriais, Lda

Rua Cidade de Viena, Nº 2
Parque Industrial do Arneiro
2660-456 S. Julião do Tojal (LRS) | Portugal
T. +351 219 737 330 F. +351 219 737 339
e. info@tm2a.pt

www.tm2a.pt

Assistência Técnica: +351 961 740 539