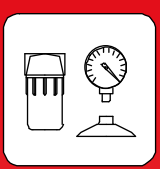


I

P

GB

E



FSC

**Filtri separatori di condensa.**

Sono idonei ad impedire l'aspirazione di vapori condensabili o liquidi provenienti dall'impianto. L'involucro è trasparente per permettere l'ispezione visiva del livello del liquido intercettato e la valvola di drenaggio sul fondo della calotta ne permette l'espulsione. N.B.: operazione da effettuare esclusivamente con il filtro alla pressione atmosferica.

**Filtro FSC - Filtro Coalescente**

O Filtro FSC foi projetado para minimizar a passagem de líquidos para o interior das bombas de vácuo, através da coalescência do elemento filtrante. O invólucro transparente permite a visualização do nível de líquido condensado e um tampão localizado na parte inferior do invólucro permite a drenagem do líquido. N.B.: Operação de drenagem somente poderá ser realizada exclusivamente com o filtro na pressão atmosférica.

**Condensation separator filters.**

These prevent condensable fumes or liquids from the system from being taken in. The housing is transparent to visually check the level of the intercepted liquid, and the drainage valve on the bottom of the cap allows it to be expelled. NOTE: this operation must be carried out only with the filter at atmospheric pressure.

**Filtros separadores de condensación.**

Son aptos para impedir la aspiración de vapores condensables o líquidos provenientes del equipo. La carcasa es transparente para permitir el control visual del nivel del líquido interceptado y la válvula de drenaje en el fondo de la tapa permite la expulsión. N.B.: operación que se debe efectuar exclusivamente con el filtro a presión atmosférica.

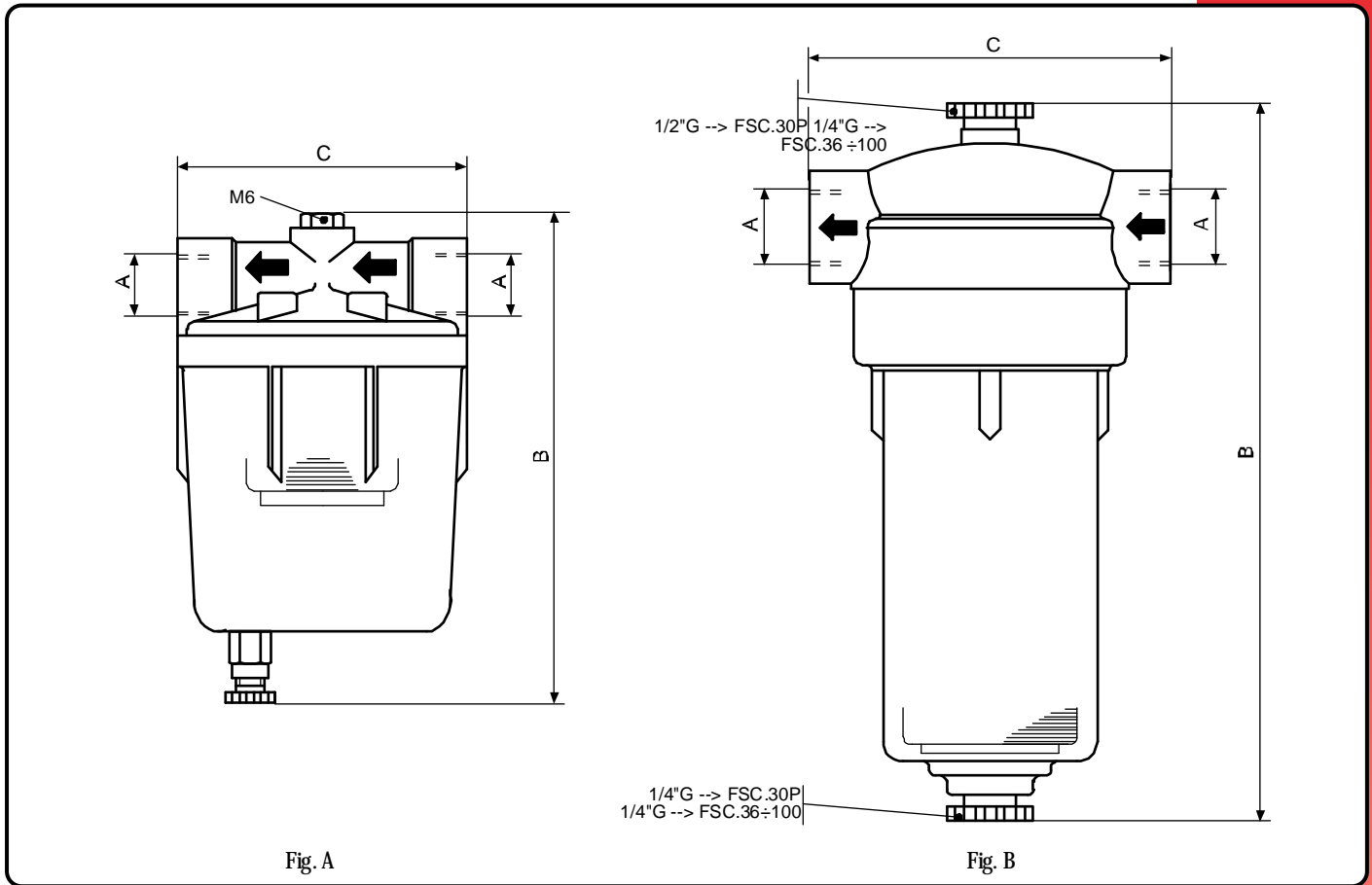


Fig. A

Fig. B

| Modello<br>Modelo<br>Modelo | Codice<br>Código<br>Código | Figura<br>Figura<br>Figura | m <sup>3</sup> /h <sup>(1)</sup> | A       | B   | C   | Cartuccia - Elemento Filtrante - Element - Cartucho<br>kg [N] | Modello<br>Modelo<br>Modelo | Materiale<br>Material <sup>(2)</sup><br>Material <sup>(2)</sup><br>Materiales <sup>(2)</sup> | µm  | MAX<br>°C | MAX<br>bar |
|-----------------------------|----------------------------|----------------------------|----------------------------------|---------|-----|-----|---|-----------------------------|--|-----|-----------|------------|
| FSC.18R                     | 9001013                    | A                          | 18                               | 3/8"G   | 135 | 80  | 0,26 [2,55]   | 1802012                     | R  | 100 | 50        | 0,5        |
| FSC.30P                     | 9001057                    | B                          | 30                               | 1/2"G   | 196 | 87  | 0,35 [3,43]   | 1803009                     | PS   | 50  | 50        | 0,5        |
| FSC.36                      | 9001028                    | B                          | 36                               | 3/4"G   | 255 | 125 | 0,75 [7,35]   | 1801019                     | FP   | 30  | 50        | 0,5        |
| FSC.60                      | 9001029                    | B                          | 60                               | 1"G     | 370 | 175 | 2,25 [22,05]  | 1801020                     | FP   | 30  | 50        | 0,5        |
| FSC.100                     | 9001034                    | B                          | 100                              | 1-1/2"G | 450 | 220 | 4,24 [41,55]  | 1801026                     | FP   | 30  | 50        | 0,5        |

(1) Portate rilevate con perdite di carico di 10 mbar  
(2) R=Rete in acciaio inox  
FP=Feltro sintetico  
PS=Polietilene sinterizzato  
E' disponibile per il codice 9001013 la staffa per il montaggio a parete (cod. 4801014)

(1) Cargas detectadas com perdas de carga de 10 mbar  
(2) R = malha de aço inoxidável  
FP = feltro sintético  
PS = polietileno sinterizado  
Está disponível para o código 9001013 o suporte de montagem na parede (código 4801014)

(1) Flow rate measured with 10 mbar pressure loss  
(2) R=Stainless steel net  
FP=Synthetic felt  
PS=Sinterized polyethylene  
It's available for code 9001013 the flask (code 4801014) for wall assembling

(1) Caudales con pérdida de carga de 10 mbar  
(2) R=Red de inox  
FP=Fieltro sintético  
PS=Polietileno sinterizado  
Para el código 9001013 está disponible un estribo para el montaje a pared