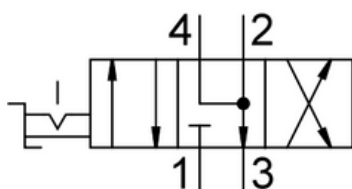


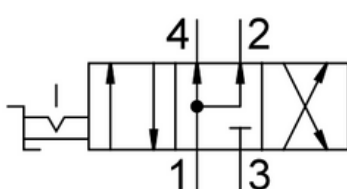
Eletroválvula VHER



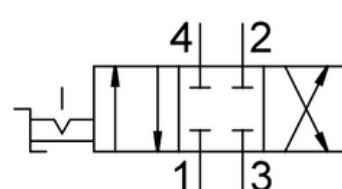
- Alavanca em versão de metal ou polímero
- Montagem do painel frontal, orifícios de passagem ou orifícios de montagem



4/3 vias, retenção, posição intermédia pressurizada



4/3 vias, retenção, posição intermédia de escape



4/3 vias, retenção, posição intermédia fechada

Dados Técnicos

Função da Válvula	4/3 vias, retenção, posição intermédia fechada 4/3 vias, retenção, posição intermédia de escape 4/3 vias, retenção, posição intermédia pressurizada
Tipo de atuação	Manual
Caudal nominal normal	170 l/min ... 3800 l/min
Conexão	M5 G1/8 G1/4 G1/2
Binário de Atuação	0,5Nm ... 5 Nm
Pressão operacional	0 ... 10 BAR
Direção do Fluxo	Não reversível
Função de escape de ar	Com opção de controlo de fluxo
Largura Nominal	4 mm ... 12 mm
Tipo de pilotagem	Direta
Temperatura do meio	-20°C ... 80°C
Material dos vedantes	NBR
Material da caixa	Alumínio Fundido